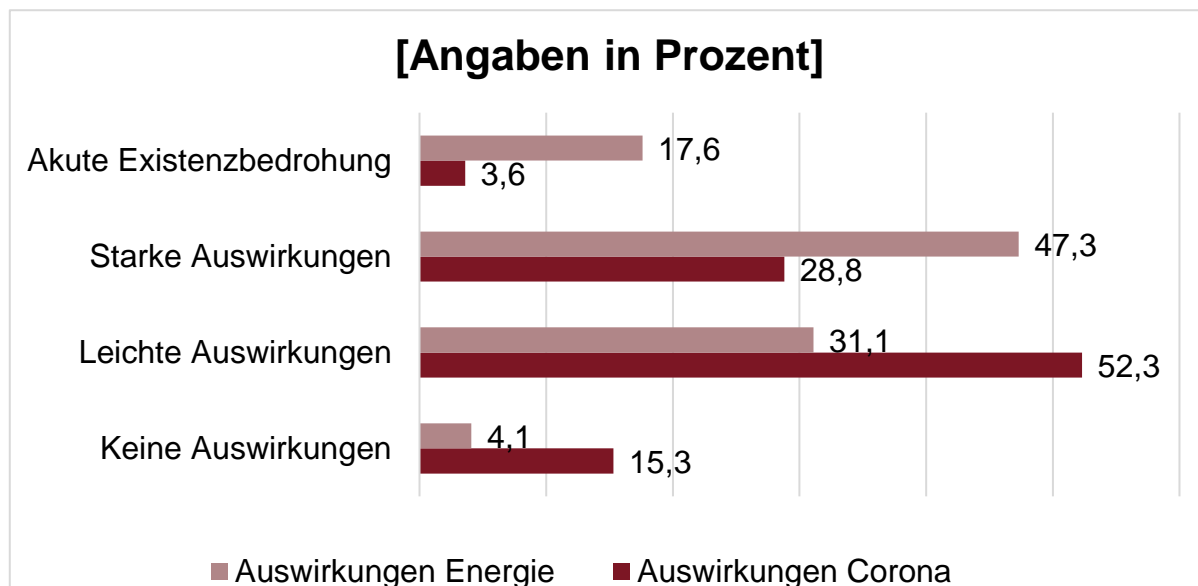


Auswertung Sachsen-Anhalt

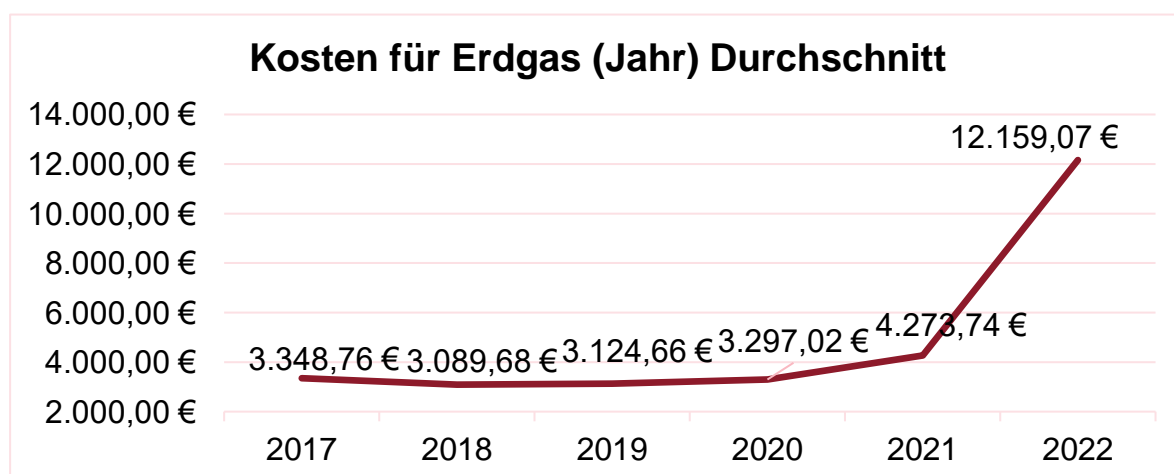
Frage 1:

Wie stark werden Ihrer Meinung nach die Auswirkungen der Energiekrise auf Ihre Organisation sein?/Wie stark waren die Auswirkungen der Corona-Pandemie auf Ihre Organisation?, 74 Antworten Energie / 111 Antworten Corona



Frage 2:

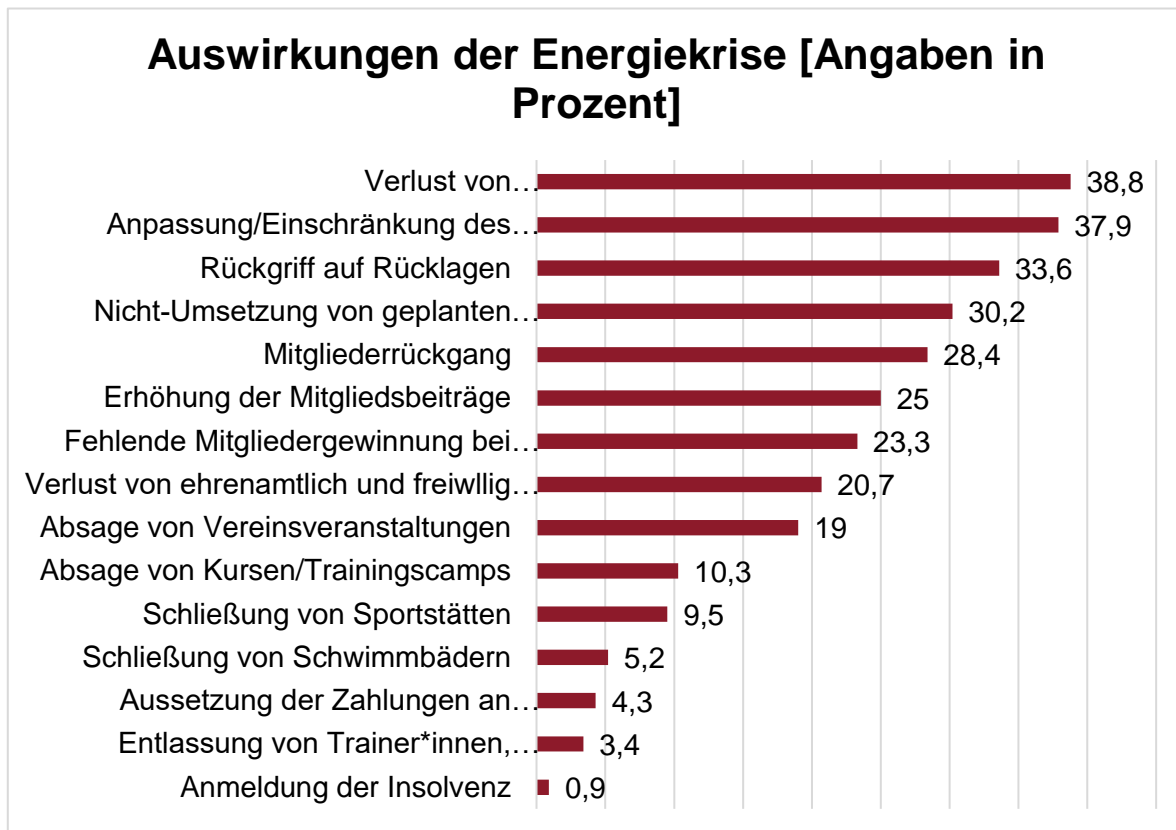
Wie hoch waren Ihre Kosten für Erdgas in den letzten 5 Jahren seit 2017?, 12-21 Antworten.



Fußnote: Prognose für 2022 basiert auf einem angenommenen Gaspreis von 0,224 kWh/m² Euro und dem Gasverbrauch der Sportvereine des Jahres 2021.

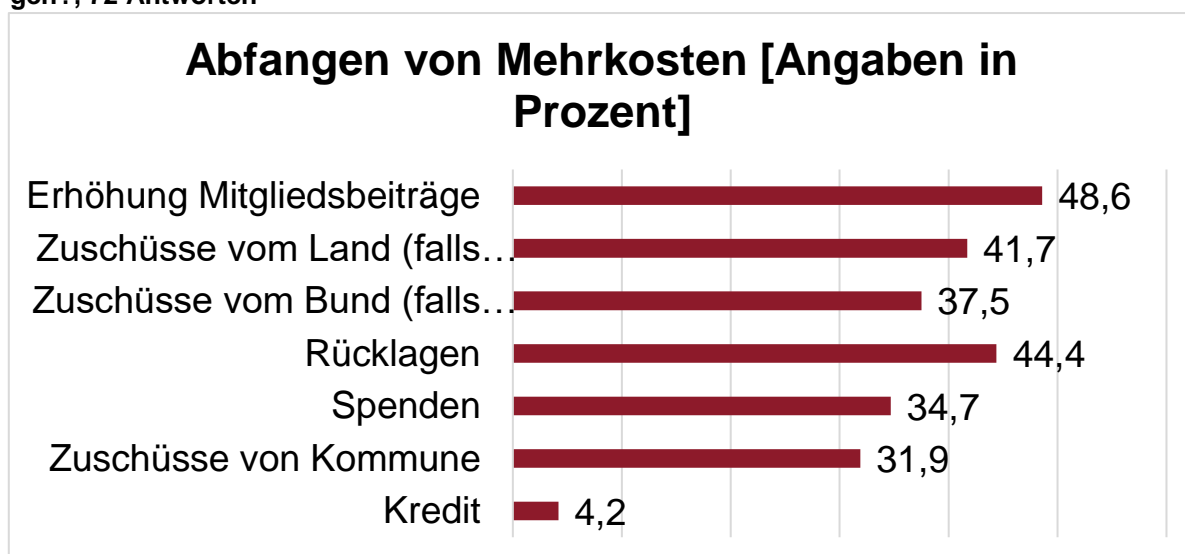
Frage 3:

In welchen Bereichen spüren Sie aktuell bereits Auswirkungen der Energiekrise auf Ihre Organisation? 116 Antworten



Frage 4:

Wie planen Sie die anfallenden Mehrkosten durch die steigenden Energiekosten abzufangen?, 72 Antworten



Frage 5:

Welche Energieträger nutzen Sie für Ihre Heizanlagen?, 100 Antworten

